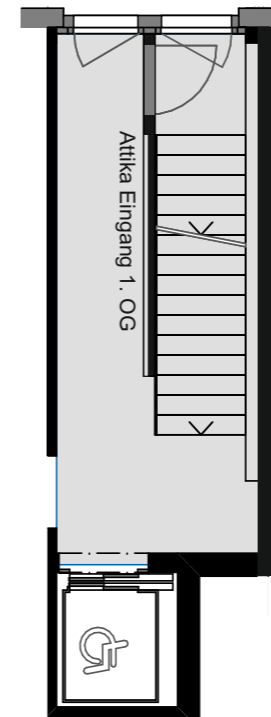




Bauprojekt und Neubau
Wohnüberbauung Sunnefeld
 10 moderne Eigentumswohnungen
 Schulstrasse 6 | CH-5073 Gipf-Oberfrick AG



Grundeigentümer, Bauherr und Architektur
Krewo Immobilien AG
 Esphübelstrasse 2a | CH-5442 Fislisbach
 056 250 04 00 | info@krewo.ch



Sunnefeld - Grosszüge 4 1/2 Zimmer Attikawohnungen

Raumbeschrieb	Fläche m ²	Bodenbelag	Raumhöhe
Offenes Wohnen mit Treppe	49.6 m ²	Parkett	2.48 m
Eltern / Zimmer 1	19.1 m ²	Parkett	2.48 m
Badezimmer 1 (En Suite)	5.6 m ²	Fliesen	2.48 m
Kind / Zimmer 2	14.5 m ²	Parkett	2.48 m
Kind / Zimmer 3	13.8 m ²	Parkett	0.0
Badezimmer 2	6.1 m ²	Fliesen	2.48 m
Entrée / Gang / Direkter Lift	12.6 m ²	Parkett	2.48 m
Innenreduit / Waschen	6.9 m ²	Fliesen	2.48 m
Aussenreduit	3.1 m ²	Rohbeton	2.40 m
Total Nettounutzfläche	131.3 m²		
Keller ab	12.0 m ²	Überzug	
Nutzfläche inklusive Keller	143.3 m²		
Terrasse SÜD	112.1 m ²	Platten	
Terrasse NORD	16.8 m ²	Platten	
Nutzfläche Attikawohnung	272.2 m²		

Projektname Sunnefeld Haus A + B	Projektnummer 21710	Planungsstand Verkaufsplan	Massstab 1:100
Planinhalt 2. Obergeschoss / Dachgeschoss	Plannummer 4-10-1	Publischerpfad 4	Plangrösse A3
Grundrisse 4 1/2 Zimmer	Bauherr Krewo Immobilien AG Esphübelstrasse 2a CH-5442 Fislisbach		



0\21710 Sunnefeld2 Planung\2.0 Bauingabe\2.2 Plandaten aktuell\21710-2 Sunnefeld.pln